



**L'essentiel
de Crédit Mutuel
Alliance Fédérale**

ÉDITION 2022

2021, une année exceptionnelle, au service de nos clients et de la société

ÉDITO NICOLAS THÉRY & DANIEL BAAL

Nicolas Théry
Président

Après une période inédite de crise sanitaire, quel bilan tirez-vous de 2021 ?

Une nouvelle fois, Crédit Mutuel Alliance Fédérale a démontré son utilité pour ses sociétaires et clients, et de façon générale pour la société. Cette crise nous a transformés. Elle nous a conduits à mettre pleinement en action le « mutualisme de la preuve » auquel nous sommes attachés, comme l'ont illustré les mesures solidaires prises au cours des deux dernières années.

En 2021, nous avons enregistré une forte hausse de notre activité, qui atteint 15,9 milliards d'euros de produit net bancaire. Notre efficacité opérationnelle s'est encore accrue avec un coefficient d'exploitation à 57,4 %. Au total, notre résultat net atteint 3,5 milliards d'euros, en croissance de 39 %. Ces performances, les meilleures de notre histoire, ont été rendues possibles, grâce à la mobilisation de nos 72 500 collaborateurs et 15 000 élus. Nos remerciements s'adressent avant tout à eux. Malgré le contexte d'incertitude, ils ont réussi à renforcer nos relations de confiance et de proximité avec nos clients et sociétaires.

Ces résultats solides confirment la pertinence de notre modèle mutualiste, de notre plan stratégique *ensemble#nouveau monde, plus vite, plus loin !* et du choix que nous avons fait d'adopter le statut d'entreprise à mission.

Comment ce statut d'entreprise à mission se traduit-il dans les actes ?

Nous avons pris 14 engagements qui illustrent de manière concrète notre engagement mutualiste et solidaire. Ils placent nos clients et sociétaires au cœur de nos actions, qu'il s'agisse de lutter contre les discriminations, de protéger l'intimité numérique de nos clients, d'agir pour le développement des territoires ou encore de contribuer à rendre la société plus juste et plus durable. Dès 2021, nous avons mis en œuvre cette transformation en étant

Daniel Baal
Directeur général

toujours plus présents aux côtés de nos sociétaires et clients dans l'ensemble des régions, prouvant notre capacité à sans cesse s'adapter. Nous avons pris, à cet égard, plusieurs mesures fortes. En novembre dernier, Crédit Mutuel Alliance Fédérale est devenu le premier assureur à supprimer le questionnaire de santé pour ses clients fidèles dans le cadre du financement de leur résidence principale. Nous estimons, en effet, que la santé ne doit pas être un frein à l'accès à la propriété.

Parce que nous sommes résolus à renforcer notre proximité avec le monde associatif et notre appui aux initiatives locales, nous avons également décidé d'offrir la garantie responsabilité civile aux dirigeants des associations clientes du Crédit Mutuel ou du CIC et de mettre gratuitement à leur disposition notre solution de paiement Pay Asso. Nous tenons à soutenir et protéger celles et ceux qui s'engagent.

Sur le plan environnemental, Crédit Mutuel Alliance Fédérale a été la première banque à annoncer ne plus financer de nouveaux projets liés au charbon, au pétrole ou au gaz. Une initiative forte qui traduit notre volonté de rejoindre au plus vite la trajectoire carbone fixée par l'Accord de Paris sur le Climat.

Dans quel état d'esprit avez-vous abordé 2022 ?

Dans le contexte de fortes tensions géopolitiques en Europe en ce début d'année 2022, nous sommes mobilisés et vigilants. Nous allons notamment renforcer notre accompagnement aux entrepreneurs impactés par la guerre en Ukraine. Une attention toute particulière sera également apportée pour répondre aux problèmes de pouvoir d'achat liés au retour de l'inflation.

Notre culture mutualiste répond à des aspirations sociétales de plus en plus profondes et qui s'amplifient en situation de crise. Depuis le début de la crise sanitaire, nous avons su soutenir activement l'économie. Aujourd'hui, dans la situation incertaine que nous connaissons, nous restons mobilisés pour accélérer nos engagements au service de tous et construire un avenir durable pour chacune et chacun.

Les collaboratrices et collaborateurs de Crédit Mutuel Alliance Fédérale sont pleinement acteurs et moteurs de ce projet. Leur engagement nourrit notre développement et la réussite de notre stratégie de diversification et de mutualisation de nos moyens. Nous les en remercions.

Nos métiers

Crédit Mutuel Alliance Fédérale, bancassureur multiservice, accompagne ses sociétaires et clients dans l'univers de leurs besoins au travers d'une large gamme d'offres et de services.

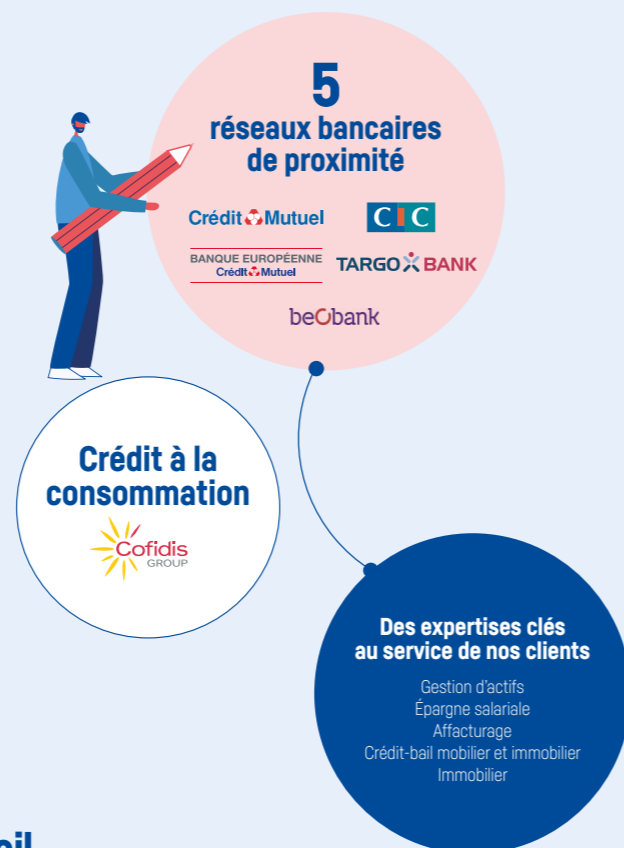
LA BANQUE DE DÉTAIL

Cœur de métier de Crédit Mutuel Alliance fédérale

La banque de détail regroupe **les réseaux de bancassurance de Crédit Mutuel Alliance Fédérale** : caisses locales de Crédit Mutuel, agences et points de vente du CIC, de la Banque Européenne du Crédit Mutuel, de TARGOBANK en Allemagne et en Espagne, et, depuis début 2022, de Beobank. Crédit Mutuel Alliance Fédérale propose des offres et produits bancaires à une clientèle de particuliers, de professionnels, d'agriculteurs, d'associations et d'entreprises.

Au travers de Cofidis Group, spécialiste du **crédit à la consommation**, Crédit Mutuel Alliance Fédérale propose à ses clients un conseil personnalisé en crédits renouvelables et prêts personnels, solutions de paiement, assurance, rachat de créances et financements en magasin et en ligne.

En s'appuyant sur l'expertise et le savoir-faire de ses **filiales métiers**, Crédit Mutuel Alliance Fédérale propose une gamme de produits et services commercialisés majoritairement par les réseaux.



Notre offre banque de détail récompensée

Crédit Mutuel
Banque préférée des français ^[1]

CIC n°1
Podium de la Relation Client 2022 ^[2]

Cofidis
Prix de la meilleure relation client online ^[3]

Gestion d'actifs
3 trophées d'or ^[4] :
meilleure société de gestion, meilleure gamme de fonds investis en actions européennes, meilleure gamme de fonds diversifiés

Épargne salariale
Corbeille d'or long terme ^[5]

[1] Baromètre Posternak / IFOP - mars 2022

[2] Baromètre de la relation client - Étude BearingPoint et Kantar.

[3] Trophées Qualiweb 2021. Cofidis 1^{er} dans la catégorie Banque-finance et 7^{ème} toutes catégories confondues.

[4] Trophées 2021 délivrés par Le Revenu.

[5] Prix décerné en 2021 par le magazine Mieux vivre votre argent. Classement prenant en compte les performances sur 5 ans des fonds.

L'ASSURANCE ET LA PROTECTION SOCIALE

Assurer chaque client dans chacun de ses besoins

Acteur majeur de l'assurance et de la protection sociale en France, Crédit Mutuel Alliance Fédérale *via* les Assurances du Crédit Mutuel, couvre les besoins des clients particuliers, professionnels et entreprises en leur proposant au quotidien des solutions d'assurance autour de la protection de leur famille, de leur patrimoine, de leur activité professionnelle ou de leur entreprise. En assurance vie, les offres diversifiées permettent de s'adapter à l'objectif recherché par le client : financer ses projets, préparer sa retraite ou encore transmettre un capital.

LES MÉTIERS SPÉCIALISÉS

Accompagner les besoins plus spécifiques

En complément de l'offre bancassurance, Crédit Mutuel Alliance Fédérale répond aux enjeux stratégiques de la clientèle grandes entreprises, institutionnels et dirigeants d'entreprise au travers de ses offres banque privée, banque de financement, activités de marché et capital-investissement.

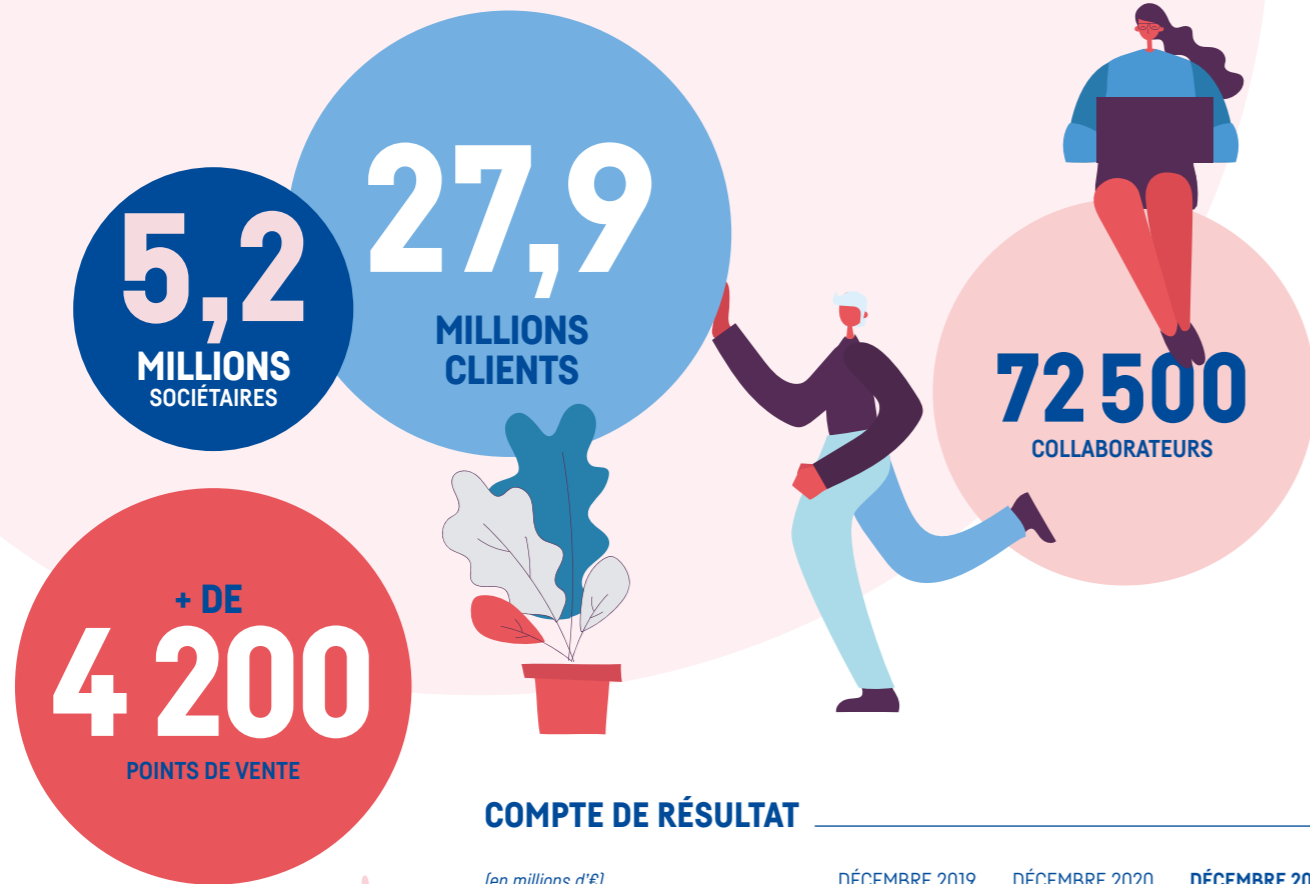
INFORMATIQUE, LOGISTIQUE ET PRESSE

Des expertises clés

Euro-Information, filiale technologique de Crédit Mutuel Alliance Fédérale, met à disposition des clients et collaborateurs des outils et services innovants et performants et place la protection des données au cœur de sa stratégie. Avec le groupe EBRA, Crédit Mutuel Alliance Fédérale est également le 1^{er} groupe de presse quotidienne régionale en France.



Chiffres clés 2021



COMPTE DE RÉSULTAT

(en millions d'€)

	DÉCEMBRE 2019	DÉCEMBRE 2020	DÉCEMBRE 2021
Produit net bancaire	14 569	14 238	15 923
Résultat brut d'exploitation	5 627	5 371	6 787
Résultat net	3 145	2 595	3 527
Coefficient d'exploitation	61,4 %	62,3 %	57,4 %

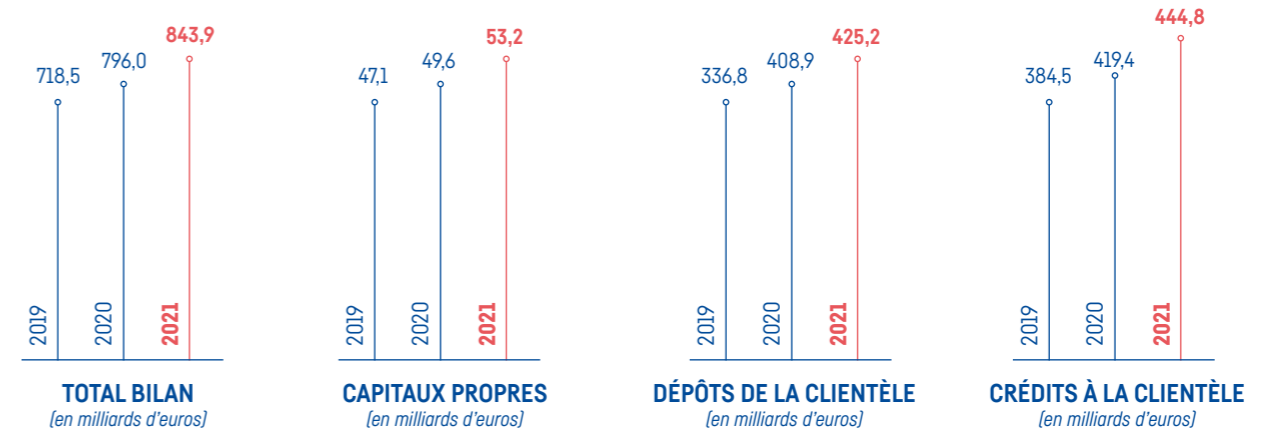
NOTATIONS

	Standard & Poor's Au 16/12/2021	Moody's Au 10/12/2021	Fitch Ratings Au 17/11/2021*
Émetteur/ Dette senior préférée LT	A+	Aa3	AA-
Perspective	Stable	Stable	Stable
Dette senior préférée CT	A-1	P-1	F1+

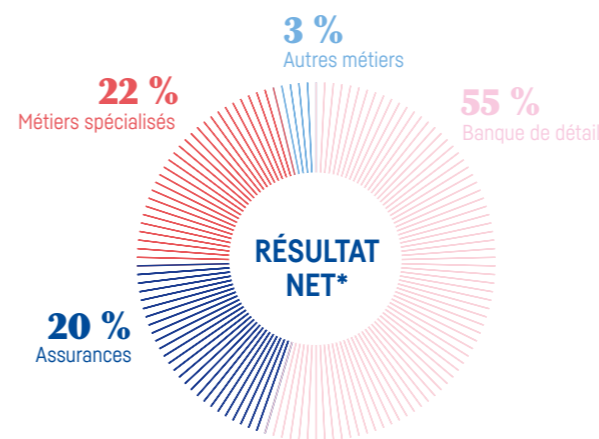
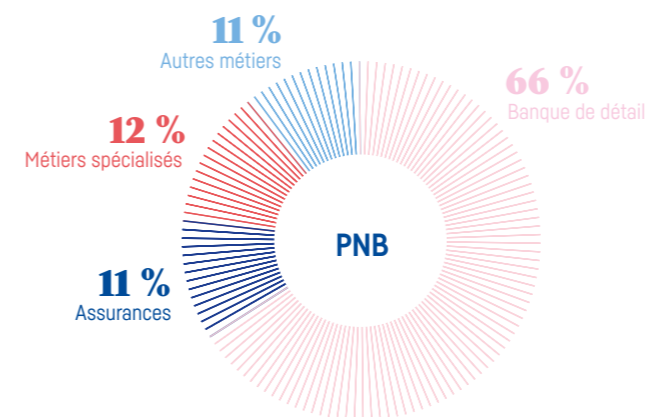
Standard & Poor's : note groupe Crédit Mutuel.
Moody's : note Crédit Mutuel Alliance Fédérale / BFCM et CIC.
Fitch Ratings : note Crédit Mutuel Alliance Fédérale.

* La note « Issuer Default Rating » est stable à A+.

BILAN



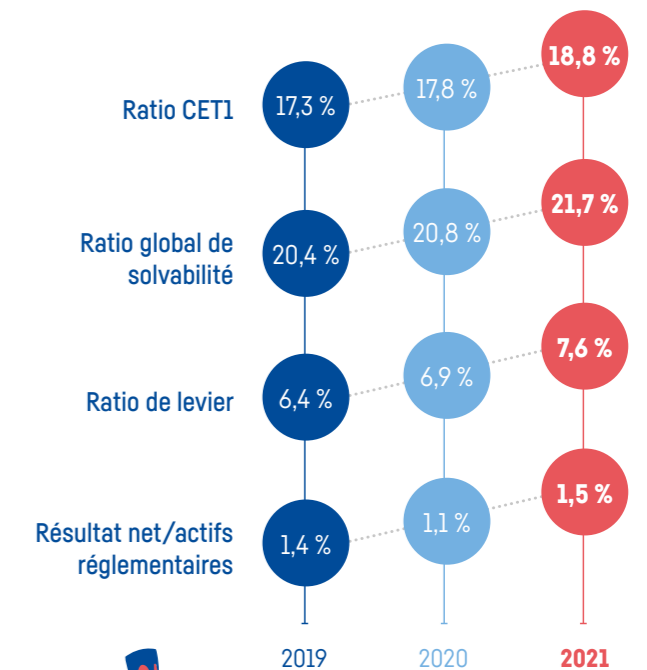
RÉPARTITION DU PNB ET DU RÉSULTAT NET PAR ACTIVITÉ



* Hors secteur « holding ».

CAPITAL

Données calculées sans mesures transitoires.



Notre modèle d'affaires

UNE
RAISON
D'ÊTRE

ENSEMBLE,
ÉCOUTER
ET AGIR

CRÉDIT MUTUEL ALLIANCE FÉDÉRALE,
ENTREPRISE À MISSION

5 missions qui guident notre action au service de nos sociétaires, de nos clients et contribuent au bien commun.

#ENSEMBLE
NOUVEAUMONDE
Plus vite, plus loin !

4 priorités stratégiques 2019 - 2023



Relation



Engagement



Innovation



Solidité

**NOS
RESSOURCES
ET ATOUTS**

Une banque qui appartient à ses clients

Plus de **5 230 000** de sociétaires
15 000 élus mutualistes
Un sociétaire = une voix

Une banque territoriale et omnicanale

Plus de **4 200** points de vente
28 000 conseillers clients
3 Md€ investis dans l'économie réelle en capital-investissement

Une banque engagée auprès de ses clients

72 480 collaborateurs au service de **27 900 000** clients

Des marques puissantes

Crédit Mutuel, CIC, TARGOBANK, Cofidis

Une banque technologique et innovante

Euro-Information, filiale technologique dédiée au développement des **solutions d'aujourd'hui et de demain**

Une banque solide

Ratio CET1 à **18,8 %**
53,2 Md€ de capitaux propres

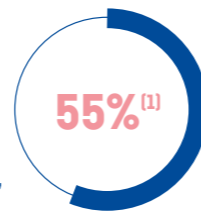
**NOS MÉTIERS
UNE
BANCASSURANCE
MULTISERVICE**

BANQUE DE DÉTAIL

Nos réseaux :
Crédit Mutuel, CIC, BECM, TARGOBANK

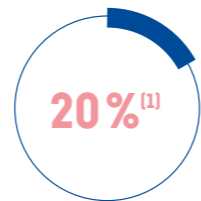
Crédit à la consommation :
Cofidis Group

Filiales métiers : Affacturage, crédit-bail, gestion d'actifs, épargne salariale, immobilier



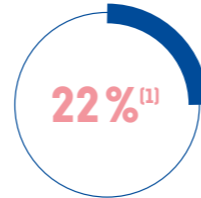
ASSURANCE

Assurance de biens et de personnes, Assurance vie, Assurance des emprunteurs



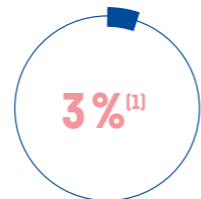
MÉTIERS SPÉCIALISÉS

Banque privée, banque de financement, activités de marché, capital-investissement



NOS AUTRES MÉTIERS

Informatique, logistique, presse et holding



NOS OFFRES

CONSEIL

Au cœur de notre offre, un conseil spécifique aux besoins de chacun de nos clients



FINANCEMENTS

Des financements adaptés aux projets de vie et de développement de nos clients



ASSURANCE

Une protection au quotidien pour nos clients et leur famille, leur patrimoine, leur activité professionnelle ou leur entreprise



ÉPARGNE & INVESTISSEMENTS

Des solutions pour anticiper et préparer l'avenir



OFFRE MULTISERVICE

Partenaire de proximité et facilitateur des projets de nos clients



**NOTRE
CRÉATION DE
VALEUR**
UNE PERFORMANCE
COLLECTIVE
DURABLE

Un engagement durable auprès de nos clients

444,8 Md€ d'encours de crédits
9 crédits sur 10⁽²⁾ octroyés

Une proximité relationnelle omnicanale

Un conseiller dédié pour chaque client
219 000 rendez-vous clients visio

Des actions concrètes pour le climat

Réduction de l'empreinte carbone des portefeuilles crédits et investissements
Plan de **sortie du charbon** à l'horizon 2030
Arrêt du financement de tout nouveau projet pétrole et gaz

Une entreprise qui agit dans l'intérêt de la société

77 % du PNB réalisé en France
Plus de **4 800** embauches en CDI⁽³⁾

Une démarche d'innovation constante

11,9 M d'actes de souscription ou de gestion de contrats validés numériquement
Banque à distance : **2,3 Md** de connexions
Crédit Mutuel et CIC, parmi les applications bancaires **les mieux notées** sur les stores⁽⁴⁾

Une entreprise pérenne et efficiente

PNB : **15,9 Md€**
Résultat net : **3,5 Md€**
Meilleure efficacité opérationnelle du secteur⁽⁵⁾ avec un coefficient d'exploitation à **57,4 %**

(1) Contribution des métiers opérationnels au résultat net 2021 hors secteur "holding".
(2) Réseaux Crédit Mutuel et CIC.
(3) Périmètre global. Y compris intra-groupes.
(4) Stores Apple et Android, Mars 2021. Panel : banques de réseau françaises.
(5) Groupes bancaires français.
Les données de ce modèle d'affaires sont à fin 2021.

CRÉDIT MUTUEL ALLIANCE FÉDÉRALE, PREMIÈRE BANQUE Entreprise à mission

Banque mutualiste, éthique, solidaire et responsable,
Crédit Mutuel Alliance Fédérale marque sa différence avec
son statut d'entreprise à mission.



Nos 5 missions



“
Être entreprise à mission,
c'est agir concrètement pour vous”

14 engagements

concrets à atteindre d'ici fin 2022,
pour améliorer notre impact sur l'environnement
qui nous entoure

- 1 | Faire vivre la démocratie dans la banque en doublant le nombre de sociétaires votant aux Assemblées Générales
- 2 | Garantir à chaque client un conseiller dédié et non commissionné
- 3 | Donner plus de place aux jeunes et se rapprocher de la parité dans les conseils d'administration dès 2022
- 4 | Former tous nos collaborateurs et collaboratrices, élus et élus, à la lutte contre les discriminations
- 5 | Recruter 25 % d'alternants issus des quartiers prioritaires et des zones rurales
- 6 | Défendre l'égalité salariale femmes / hommes à tous les échelons de l'entreprise
- 7 | Garantir l'intimité des données de nos clients en traitant 99,9 % de leurs informations dans nos infrastructures et systèmes localisés en France
- 8 | Investir les gains de productivité issus de l'intelligence artificielle dans l'emploi et le développement
- 9 | Ancrer les centres de décision dans les territoires avec plus de 90 % de nos décisions de crédit prises en caisse ou en agence
- 10 | Offrir la solution de paiement digitale Pay Asso à nos associations et la garantie responsabilité civile à leurs dirigeants
- 11 | Investir 5 % de nos fonds propres essentiellement dans des entreprises françaises qui innovent
- 12 | Réduire les émissions carbone du groupe de 20 % et l'empreinte carbone de nos portefeuilles d'investissement de 12 % d'ici fin 2022*
- 13 | Arrêter dès maintenant le financement des nouveaux projets dans le pétrole et le gaz
- 14 | Assurer le crédit immobilier de nos clients fidèles sans aucune formalité médicale.

Des engagements évalués et vérifiés par un Comité de mission

Le Comité de mission s'assurera que Crédit Mutuel Alliance Fédérale met en place les moyens, la gouvernance et l'ambition nécessaire pour progresser dans ses missions. Il s'appuiera sur l'expertise de ses neuf membres pour proposer des pistes de travail et des initiatives possibles à moyen terme.



Fleur Pellerin Présidente du Comité de mission de Crédit Mutuel Alliance Fédérale
Fondatrice et CEO de Korelya

« Face aux défis économiques, sociaux et climatiques, l'entreprise doit se positionner comme un véritable vecteur de changement. Je suis honorée de prendre la présidence du Comité de Mission de Crédit Mutuel Alliance Fédérale pour participer à la transition de nos économies vers un modèle de développement plus inclusif et durable. »

* Réduction par rapport à 2018.

Notre plan stratégique

Le plan stratégique 2019-2023 *ensemble#nouveau monde, plus vite, plus loin !*, révisé en 2020 dans le contexte de crise sanitaire, est un véritable accélérateur de développement et de transformation au service d'une performance durable et responsable.



RELATION

Être la banque relationnelle de référence, dans un monde omnicanal

Un **conseiller dédié** au rôle renforcé, pivot d'une relation omnicanale en constante accélération : physique, téléphonique ou numérique, au choix du client

Des **réseaux de proximité** optimisés pour une réponse adaptée aux attentes des clients et une efficacité opérationnelle accrue dans chaque territoire

La poursuite du **développement d'offres** en propre (assurance, crédit-bail...) et le lancement d'une plateforme de services proposés aux clients avec des entreprises partenaires

Une organisation encore **plus efficace** pour commercialiser l'offre multiservice

Le **renforcement** des synergies entre les réseaux de proximité et l'ensemble des métiers et fonctions support du groupe



ENGAGEMENT

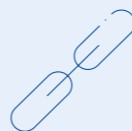
Être une banque engagée et adaptée au nouveau monde

Des engagements renforcés pour **soutenir et protéger** les sociétaires et clients fragilisés par la crise, et accompagner les acteurs du développement des territoires

Des **engagements sociaux, sociétaux et environnementaux forts**, accentués dans le cadre d'une politique exigeante de « responsabilité sociale et mutualiste »

Une **formation accrue** des élus et salariés pour accompagner l'évolution des métiers, dans un dialogue social confiant et responsable

La mise en commun de moyens pour une **efficacité collective** accrue



SOLIDITÉ

Mettre la solidité au service du développement du modèle mutualiste

Le renforcement de la **sélectivité** dans l'allocation du capital et de la liquidité

Un **développement** centré sur la bancassurance et les services financiers et technologiques dans la zone euro, notamment autour de ses filiales Targobank et Cofidis

L'accroissement de la **rentabilité** par le développement de nouvelles synergies métiers au service des réseaux



INNOVATION

Être une banque multiservice innovante

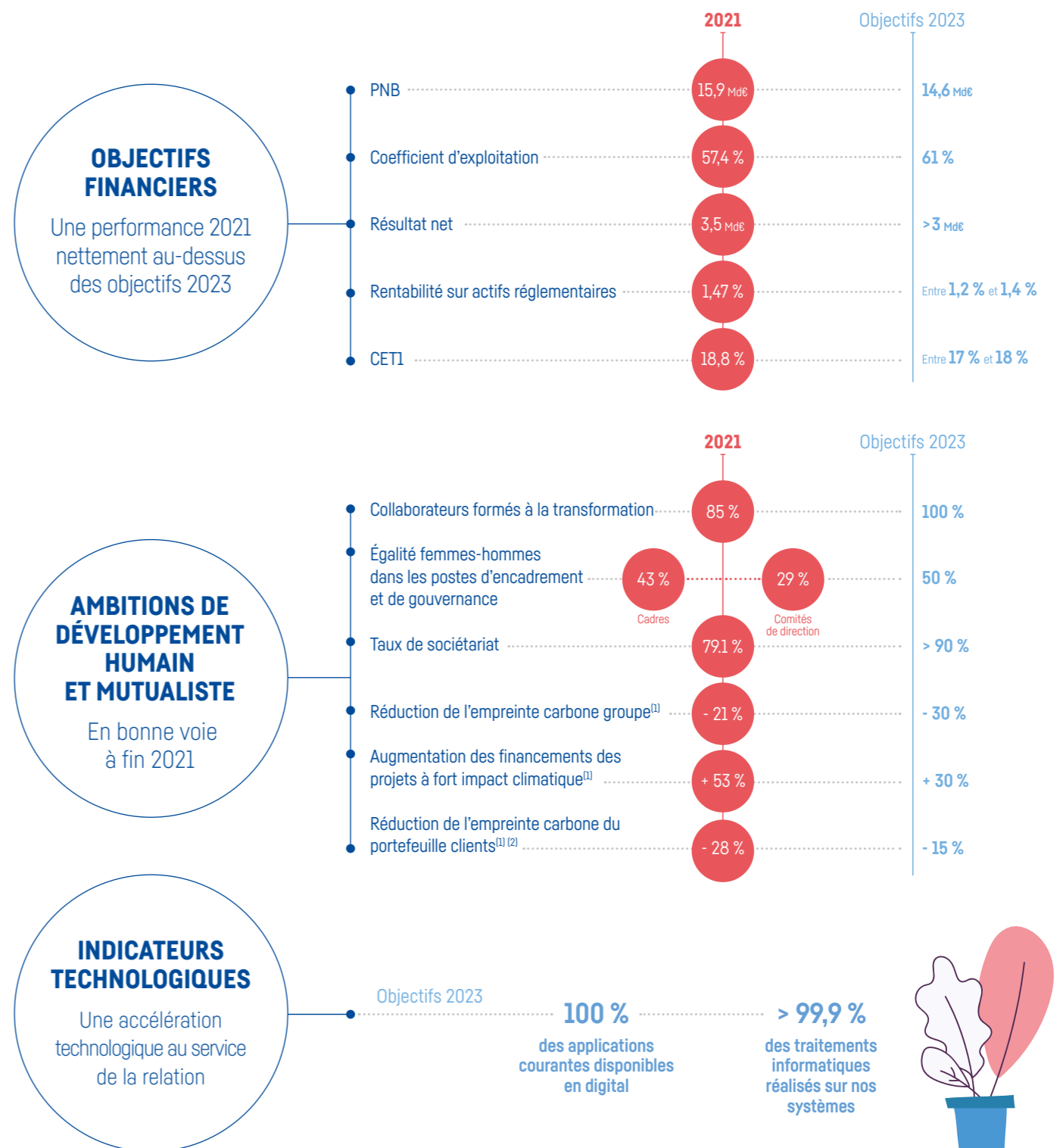
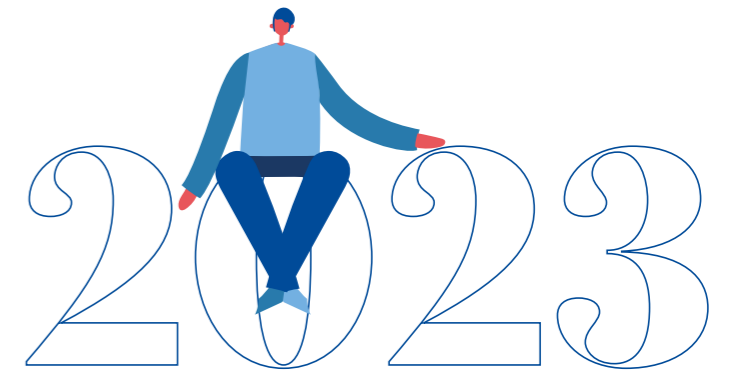
Un renforcement de l'**orientation client** dans la gestion des projets informatiques

Des offres et des process **simplifiés**, portés par des outils cognitifs performants

Le maintien de notre **avance technologique** au service du développement, de la sécurité et de la protection des données (intimité numérique)



Nos ambitions



(1) Réduction par rapport à 2018.
(2) Portefeuille clients corporate.

La banque relationnelle

DE RÉFÉRENCE DANS UN MONDE MULTICANAL

Au sein de Crédit Mutuel Alliance Fédérale, chaque client dispose d'un conseiller dédié et d'applications à distance performantes. L'innovation technologique est mise au service de l'amélioration continue de la relation client-conseiller, que les échanges se tiennent de *visu* ou à distance.



28 000 conseillers au plus près de nos clients, même à distance

Avec ses 1 919 points de vente Crédit Mutuel et 1 781 agences CIC, Crédit Mutuel Alliance Fédérale se positionne en proximité de ses clients. Parce que les usages et les besoins évoluent, Crédit Mutuel Alliance Fédérale leur propose également une banque à distance performante, et notamment des applications mobiles parmi les mieux notées sur les stores Android et Apple. Ainsi, dans le cadre de la relation omnicanale, le client a le choix entre se rendre en caisse ou en agence, ou gérer ses projets à distance, avec le même niveau de confiance et de qualité de service.

Le saviez-vous ?

Il est possible à distance de...

Signer un contrat de prêt immobilier et d'assurance emprunteur

Une gestion du prêt simplifiée notamment en supprimant les délais postaux et en donnant plus de souplesse sur le déclenchement du délai de réflexion, activable désormais y compris depuis son lieu de vacances.

Obtenir un devis et souscrire une assurance

Que ce soit une assurance auto, multirisques habitation, ou encore accidents de la vie, le devis et la souscription sont possibles à distance en toute autonomie *via* l'application Banque à distance.

E-déclarer un sinistre automobile ou habitation ou une demande de remboursement en santé

Rapide et simple, l'e-déclaration séduit : plus d'un million d'e-déclarations sont dénombrées chaque année.

Notre proximité omnicanale en 2021



L'innovation technologique au service de la relation

Crédit Mutuel Alliance Fédérale place l'innovation au cœur de son dispositif commercial, avec des outils informatiques performants, des solutions cognitives d'intelligence artificielle et des solutions de reconnaissance optique de caractères. Le temps de gestion administrative est allégé pour les conseillers au profit du temps alloué aux clients, gage d'une haute qualité de service.



Ambitions

un nouveau pôle d'excellence technologique à Strasbourg en partenariat avec IBM pour accélérer la transformation de la banque et de l'assurance face à l'explosion des usages numériques



Être une banque relationnelle innovante, c'est aussi soutenir activement l'innovation dans les territoires

Crédit Mutuel Alliance Fédérale a lancé en 2020 « 4S Semeur d'innovation ». Ce concours annuel a pour vocation d'accompagner en coaching les entreprises innovantes sélectionnées et de doter financièrement les entreprises lauréates. En 2021, les projets innovants proposés relèvent d'une des quatre thématiques suivantes : environnement, solidarité, territoire, ou culture. Des enjeux en ligne avec les valeurs promues par Crédit Mutuel Alliance Fédérale.

Notre offre multiservice

AU PLUS PRÈS DES BESOINS DE NOS CLIENTS

Fidèle à son ambition d'accompagner ses clients au plus près de leurs besoins, Crédit Mutuel Alliance Fédérale propose une offre bancaire large ainsi qu'une gamme de services complémentaire, diversifiée et de proximité.

Une offre bancaire engagée au service des clients et sociétaires

Crédit Mutuel Alliance Fédérale s'engage au quotidien auprès de ses clients qu'ils soient particuliers, artisans commerçants, professions libérales, exploitants agricoles, associations, PME-ETI, ou encore groupes d'envergure internationale.

S'appuyant sur son offre complète et de qualité, Crédit Mutuel Alliance Fédérale accompagne notamment ses clients dans la prise en compte des enjeux climatiques. Avec l'offre Éco-mobilité à destination des particuliers et des professionnels, Crédit Mutuel Alliance Fédérale accompagne leur transition vers une mobilité décarbonée. Les prêts « Transition » à destination des entreprises leur permettent d'accélérer leur démarche écologique, de renforcer leur politique RSE, ou encore de financer la transformation de leur modèle économique.

« Le Lab »

Co-construire nos offres avec nos clients

Crédit Mutuel Alliance Fédérale a conçu le Lab, une plateforme qui recueille les idées, commentaires et suggestions des clients pour construire avec eux et au plus près de leurs besoins, les produits, services, et la relation bancaire de demain.

Plus de 10 000 clients Crédit Mutuel et CIC participent à l'initiative. Ils sont invités à donner leurs points de vue sur des thématiques précises comme l'importance des rendez-vous, la banque idéale de demain, ou encore la relation avec leur conseiller.

Des services de proximité en prolongement de l'offre bancaire

Assurance



35,6 Millions

de contrats d'assurance de biens et de personnes, d'assurance vie et d'assurance emprunteurs.

Téléphonie



1,4 Million

de clients abonnés aux offres fixes et mobiles de Bouygues Telecom commercialisées dans les caisses locales de Crédit Mutuel et agences du CIC.

Télesurveillance



Près de

610 000

foyers et entreprises protégés sous la marque Homiris, leader de la télésurveillance du domicile en France¹.

Immobilier neuf



Près de

8 000

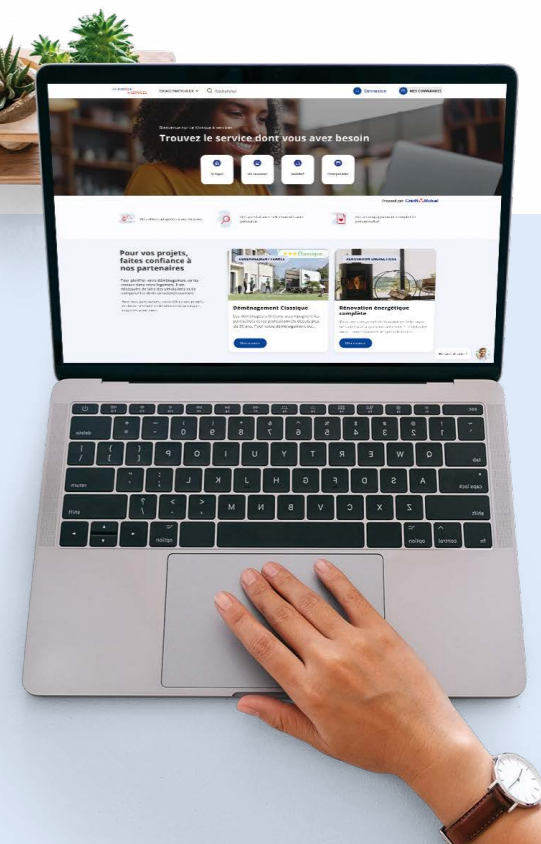
ventes d'immobiliers neufs en 2021 réalisées par AFEDIM, l'agence immobilière de Crédit Mutuel Alliance Fédérale.

KIOSQUE À SERVICES : une nouvelle offre digitale pour faciliter la réalisation des projets de nos clients

Depuis février 2022, Crédit Mutuel Alliance Fédérale met à disposition de ses clients le Kiosque à services, une plateforme unique de services et de mise en relation avec les meilleurs professionnels. Sélectionnés avec soin, notamment pour leur rapport qualité/prix et leur sérieux, ces professionnels interviennent par exemple dans les secteurs de l'habitat, du service à la personne, des conseils juridiques ou encore la location de matériel professionnel et les travaux.

Cette plateforme 100 % digitale, simple et sécurisée, est accessible directement depuis l'espace de banque à distance des clients.

^[1] Source Atlas 2021 En Toute Sécurité. Par agrégation des volumes 2020 de raccordements de la société EPS et de sa filiale Protection 24 absorbée en 2021.



Une banque engagée

ET ADAPTÉE AU NOUVEAU MONDE

Banque mutualiste, responsable et solidaire, Crédit Mutuel Alliance Fédérale s'engage au travers d'une stratégie de Responsabilité Sociale et Mutualiste au service de l'environnement, des territoires et des enjeux sociaux.



Agir en faveur de la décarbonation de l'économie

Résolument engagé pour la décarbonation de l'économie, Crédit Mutuel Alliance Fédérale a décidé ne plus financer de nouveaux projets d'exploration, de production et d'infrastructure dans le pétrole et le gaz. Cette décision fait suite aux mesures fortes prises en 2020 de sortir intégralement des financements et investissements dans le charbon et les hydrocarbures non conventionnels (gaz et pétrole de schiste, projets en Arctique).

Crédit Mutuel Alliance Fédérale s'est par ailleurs fixé l'objectif de réduire de 15 % l'empreinte carbone de ses portefeuilles *corporate*, gestion d'actifs et assurances d'ici 2023.

ACCOMPAGNER LES AGRICULTEURS dans leurs projets de transformation

Deuxième banque de l'agriculture, Crédit Mutuel Alliance Fédérale soutient une agriculture performante, durable et bas carbone avec des solutions de financement adaptées : le financement du calcul des émissions carbone produites par l'exploitation, le versement d'une prime Transition Agri' pour accompagner les agriculteurs vers une agriculture certifiée Haute Valeur Environnementale (HVE) ou labellisée agriculture biologique (AB) et le Prêt Transition Agricole bonifié pour transformer son exploitation.

SUPPRESSION DU QUESTIONNAIRE DE SANTÉ

pour l'acquisition de la résidence principale

En novembre 2021, Crédit Mutuel Alliance Fédérale est devenu le premier assureur à supprimer totalement le questionnaire de santé pour ses clients fidèles lors de l'acquisition de leur résidence principale (jusqu'à 500 000 euros par emprunteur). Ce choix, qui ouvre la voie à une plus grande accessibilité au crédit des personnes confrontées à un problème de santé, s'inscrit dans la relation de confiance et de fidélité qui sont la raison d'être du mutualisme.



Agir pour un monde plus durable et plus juste

Créée en 2021, la Fondation Crédit Mutuel Alliance Fédérale accompagne des projets en faveur de l'intérêt général sur deux domaines d'action : l'environnement et les territoires. Elle soutient des projets qui luttent contre le réchauffement climatique et ses impacts sur la santé ou qui favorisent l'inclusion sociale et l'accès de tous à la culture.

Déjà
25 000
bénéficiaires
& **50**
projets accompagnés

Un employeur

SOCIALEMENT RESPONSABLE

La politique des Ressources Humaines de Crédit Mutuel Alliance Fédérale s'articule autour du développement des compétences, de la diversité et de l'égalité des chances.

La compétence au cœur de la stratégie RH ⁽¹⁾
253 000 jours de formation
dont 83 % suivis en digital

Le Crédit Mutuel et le CIC classés en 1^{ère} et 2^{ème} positions des
« Meilleurs employeurs 2022 »
parmi les banques de réseaux ⁽²⁾

Un fort engagement pour l'emploi des jeunes
+ 1 500 alternants recrutés en 2021

⁽¹⁾ Périmètre ressources humaines comprenant les entités du socle social commun. Données 2021
⁽²⁾ Source Magazine Capital - Janvier 2022



Favoriser la Qualité de vie au Travail



Jusqu'à **2 jours** par semaine de travail à distance sur la base du volontariat



Accès à une **plateforme santé** et à des dispositifs de prévention



Droit à la **déconnexion**



Modes de **transport « doux »** favorisés avec le Forfait Mobilités Durables



Notre réseau collaboratif et social d'entreprise

Parce que mieux se connaître est un atout pour travailler autrement et renforcer le sentiment d'appartenance au groupe, Crédit Mutuel Alliance Fédérale met à disposition de ses collaborateurs une plateforme collaboratrice et sociale qui favorise les échanges, le partage, l'entraide, l'intelligence collective et l'expertise : COM.UNITY.

Une banque qui appartient à ses clients

Crédit Mutuel Alliance Fédérale est une banque coopérative et mutualiste. Avec ses 5,2 millions de clients-sociétaires et ses 14 500 élus pleinement investis dans sa gouvernance, Crédit Mutuel Alliance Fédérale construit un bien commun et s'inscrit dans une éthique de développement à long terme.

Être sociétaire : s'impliquer dans la vie de sa banque

Au Crédit Mutuel Alliance Fédérale, le capital de chaque caisse de Crédit Mutuel est détenu par ses clients-sociétaires sous forme de parts sociales. Les clients-sociétaires participent aux décisions de leur caisse et en contrôlent la bonne gestion. Sur le modèle « *un homme, une voix* », chaque sociétaire dispose d'une voix lors des assemblées générales. Ce statut permet de développer les initiatives individuelles autour de l'intérêt collectif. Établissement de crédit autonome, la caisse locale constitue le socle de l'organisation mutualiste.

La caisse, lieu de démocratie locale et de proximité

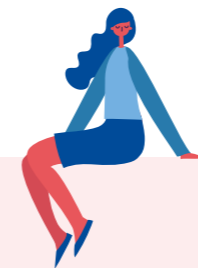
L'organisation mutualiste favorise l'ancrage local et la connaissance fine des sociétaires et des projets locaux. Cette proximité s'exprime également dans les prises de décision : **près de 90 % des crédits sont octroyés en local** au sein des caisses de Crédit Mutuel ou des agences CIC.

Frédéric-Guillaume Raiffeisen, le visionnaire à l'origine du mutualisme

Né en Allemagne en 1818, ce fils d'agriculteur devenu bourgmestre a posé les bases du mutualisme que nous connaissons aujourd'hui.

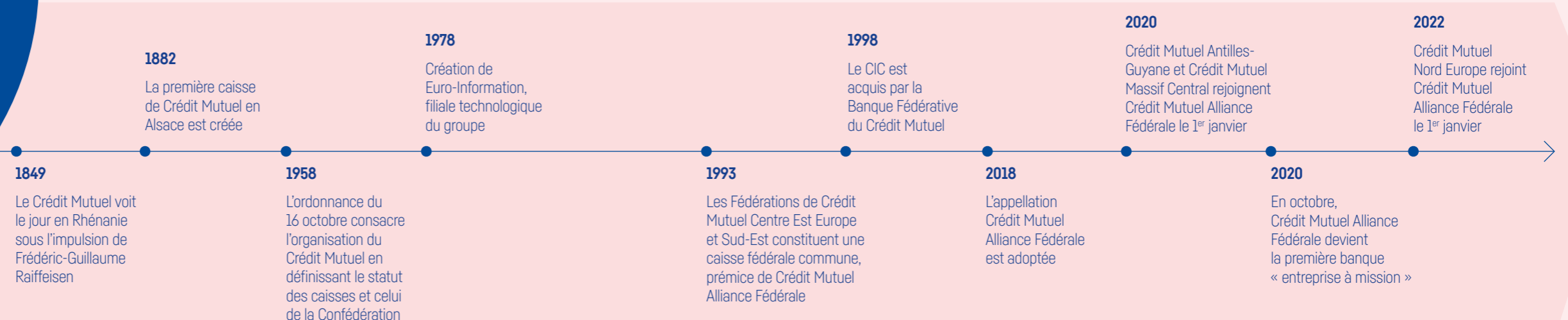
À l'époque, les agriculteurs devaient recourir à des usuriers pour améliorer leur outil de travail ou faire face aux aléas climatiques. Convaincu des vertus de l'entraide par la mutualité et la coopération, Frédéric-Guillaume Raiffeisen fonde les caisses de crédit. Au sein de ces caisses, qu'il soit prêteur ou emprunteur, détenteur d'un patrimoine ou paysan démuné, chaque sociétaire dispose d'une voix et peut se faire élire administrateur. Tous les sociétaires se trouvent ainsi placés sur un strict pied d'égalité et de responsabilité.

Ces principes perdurent aujourd'hui dans toutes les caisses de Crédit Mutuel.



LES DATES CLÉS DE CRÉDIT MUTUEL ALLIANCE FÉDÉRALE

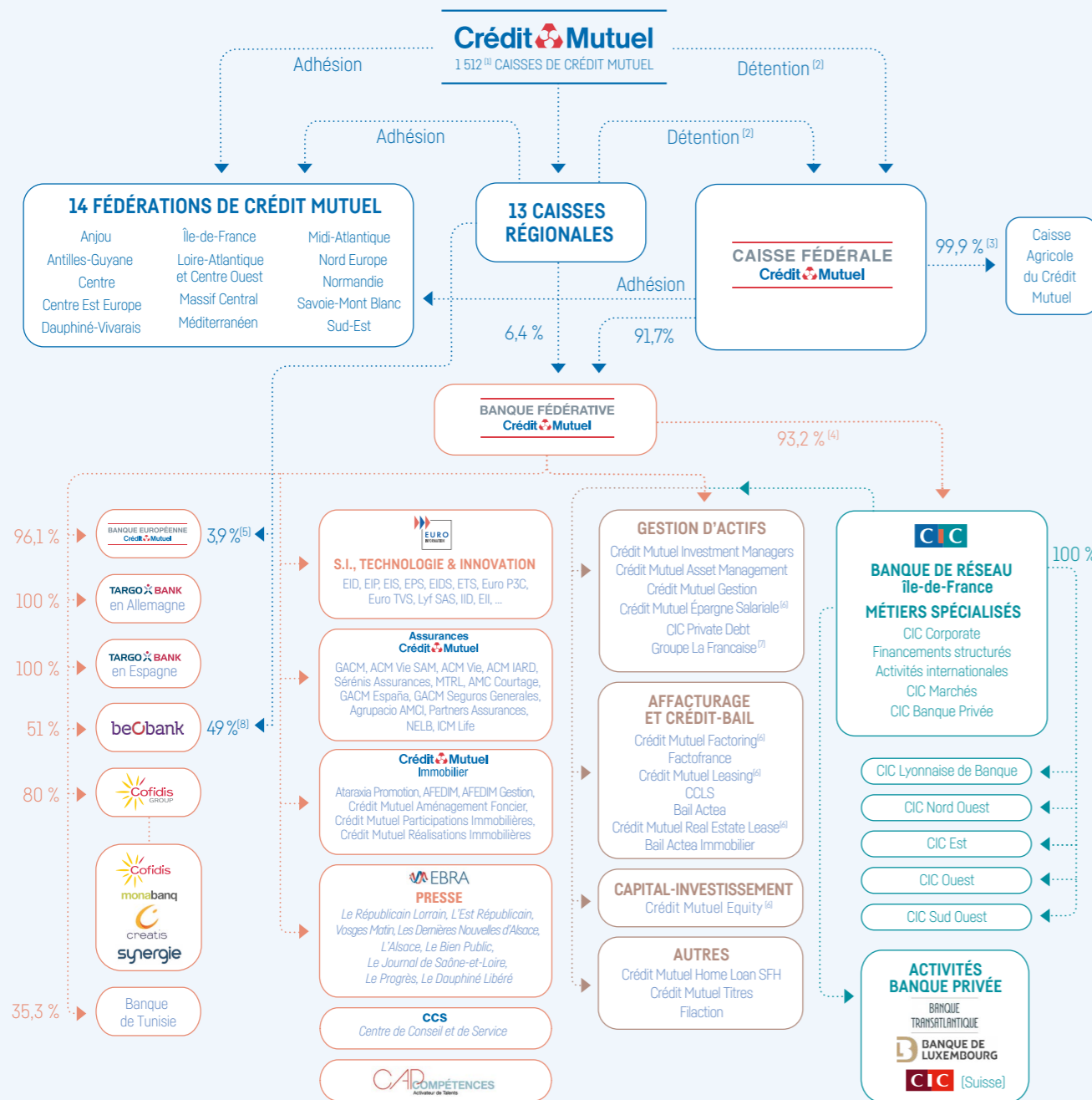
LA BANQUE MUTUALISTE UN MODÈLE ORIGINAL QUI TRAVERSE LES ÉPOQUES



Notre organisation

AU PLUS PRÈS DE NOS CLIENTS SOCIÉTAIRES ET DES TERRITOIRES

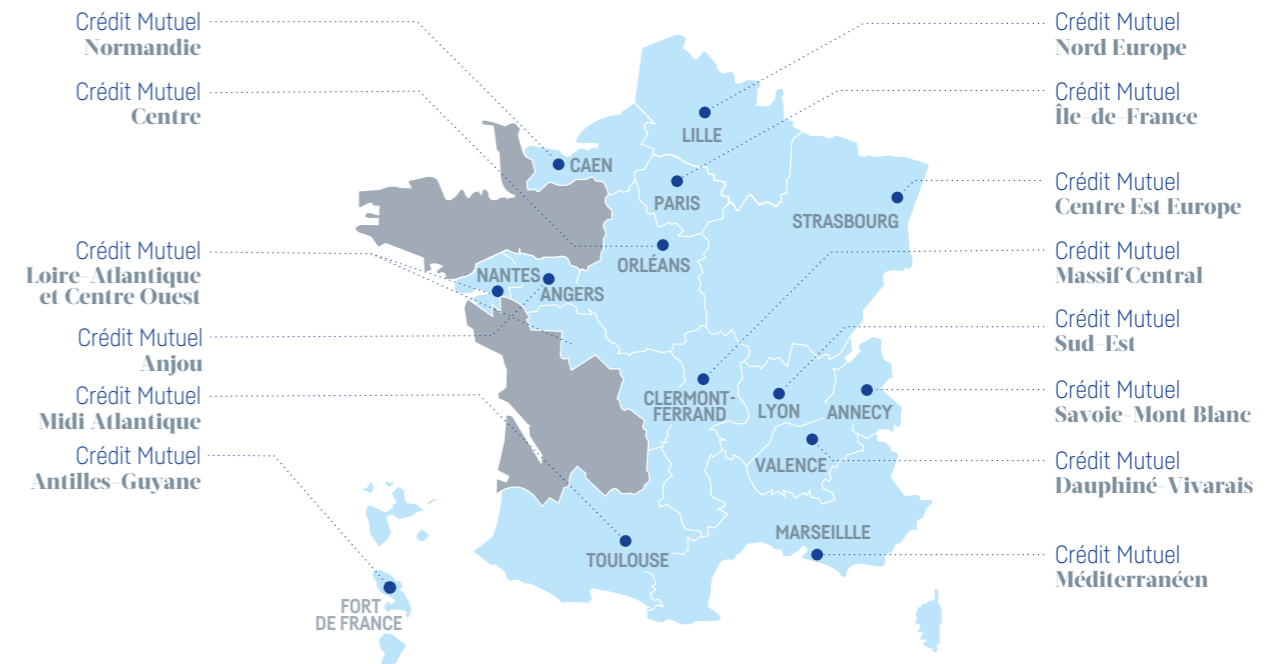
Crédit Mutuel Alliance Fédérale est l'alliance de 14 fédérations du Crédit Mutuel. Le groupe déploie son expertise dans les caisses et agences, et dans ses filiales métiers. Une organisation tournée vers le service et la valeur ajoutée pour nos clients et nos sociétaires.



⁽¹⁾Au 1er janvier 2022. ⁽²⁾Les caisses locales et régionales de Crédit Mutuel Alliance Fédérale détiennent directement 87,1 % du capital social (le solde étant détenu par ACM Vie SAM et la Fédération du Crédit Mutuel Centre Est Europe) et quasiment 100 % des droits de vote. ⁽³⁾Le solde étant détenu par les Fédérations de Crédit Mutuel Alliance Fédérale. ⁽⁴⁾Le solde étant détenu par Mutuelles Investissement. ⁽⁵⁾Le solde étant détenu par les Caisses Régionales du Crédit Mutuel Normandie et du Crédit Mutuel Méditerranéen. ⁽⁶⁾Filiales détenues majoritairement directement et indirectement par le CIC. ⁽⁷⁾Filiale détenue à 100 % par la Caisse Régionale du Crédit Mutuel Nord Europe. ⁽⁸⁾49 % détenus directement par la Caisse Régionale du Crédit Mutuel Nord Europe. N.B. au 30 juin 2021, reclassement des titres FLOA précédemment mis en équivalence en actifs destinés à être cédés.

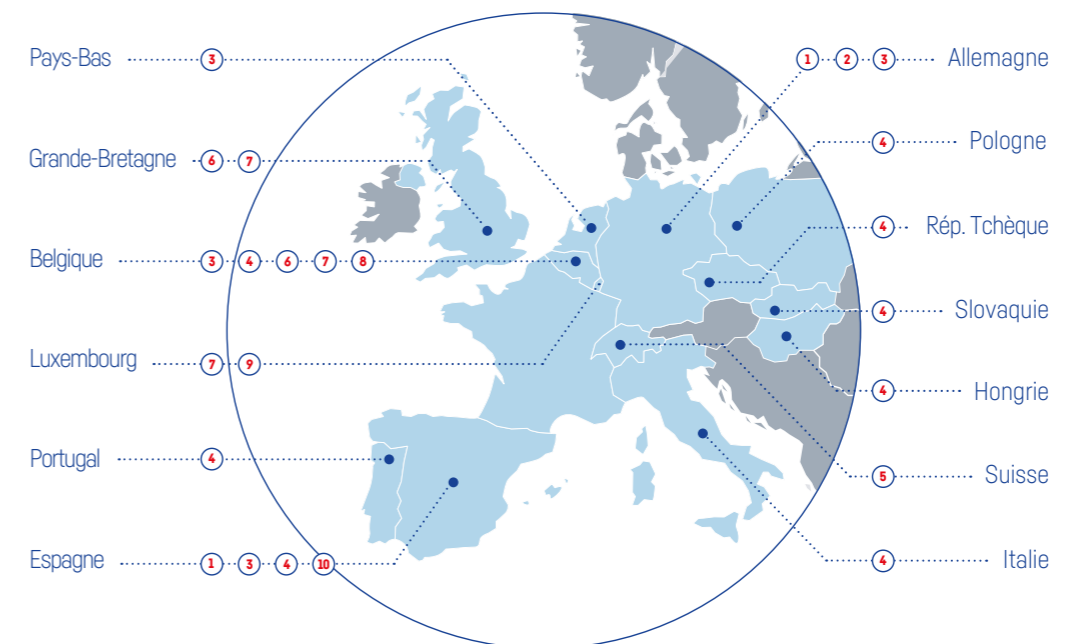
Les 14 fédérations Crédit Mutuel Alliance Fédérale

En rejoignant Crédit Mutuel Alliance Fédérale, le 1^{er} janvier 2022, Crédit Mutuel Nord Europe porte à 14 le nombre de fédérations qui le composent.



Un rayonnement à l'international

Crédit Mutuel Alliance Fédérale réalise plus de 20 % de son activité à l'international via ses filiales, bureaux de représentation et succursales CIC répartis dans plus de 50 pays.



Légende

- 1 TARGO BANK
- 2 BANQUE EUROPÉENNE Crédit Mutuel
- 3 Crédit Mutuel Leasing
- 4 Cofidis
- 5 CIC
- 6 CIC
- 7 BANQUE TRANSATLANTIQUE
- 8 PARTNERS
- 9 BANQUE DE LUXEMBOURG
- 10 Assurances Crédit Mutuel Grupo España



Retrouvez nos publications sur
www.creditmutuelalliancefederale.fr



Crédit Mutuel
Alliance Fédérale



@CreditMutuelAF



Crédit Mutuel
Alliance Fédérale

Contact : Direction de la communication corporate - com-alliancefederale@creditmutuel.fr - 03 88 14 84 00

Crédit  Mutuel
Alliance Fédérale

Caisse Fédérale de Crédit Mutuel, société coopérative à forme de société anonyme au capital de 5458531008 euros, 4 rue Frédéric-Guillaume Raiffeisen, 67913
Strasbourg Cedex 9, RCS Strasbourg B 588 505 354 - N° ORIAS : 07 003 758. Banque régie par les articles L.511-1 et suivants du code monétaire et financier